

# Bedienungsanleitung

## WADE- / FUSSMASSAGEGERÄT



MunichSpring GmbH  
Dauthendeystr. 2  
81377 München

info@munich-spring.com  
www.munich-spring.com

Tel.: +49 89 5000 36 79



Relness

**Vielen Dank, dass Sie sich für den Kauf des Relness Wade - Fußmassagegerätes von MunichSpring entschieden haben. Lesen Sie diese Bedienungsanleitung aufmerksam durch und bewahren Sie sie auf.**

### Sicherheitshinweise

- Dieses Gerät kann von Kindern ab dem Alter von 12 Jahren und darüber sowie von Personen mit eingeschränkten physischen, sensorischen oder mentalen Fähigkeiten benutzt werden, wenn sie beaufsichtigt oder bezüglich des sicheren Gebrauchs des Gerätes unterwiesen wurden und die daraus resultierenden Gefahren verstehen.
- Konsultieren Sie vor der Verwendung bitte Ihren Arzt, falls Sie Medikamente nehmen oder an einer Krankheit leiden. Verwenden Sie das Produkt nicht, bzw. zunächst sollen Sie die Rücksprache mit Ihrem Arzt halten wenn eine der folgenden Beschwerden vorliegt: Herzschritt-Macher, kürzliche Operationen, Epilepsie, kürzliche Gelenkersatz, Krampfadern, offene Wunden, Prellungen, Venenentzündungen, Metallstifte oder -platten oder irgendwelche Bedenken bezüglich Ihrer körperlichen Gesundheit.
- Kinder dürfen nicht mit dem Gerät spielen.
- Sollten Sie sich bei der Benutzung dieses Gerätes unwohl fühlen, unterbrechen Sie die Benutzung und konsultieren Sie einen Arzt.
- Fragen Sie Ihren Arzt, wenn Sie therapeutische Fragen zur Anwendung des Gerätes haben.
- Dies ist ein Gerät für die Verwendung im Haushalt für den persönlichen Gebrauch. Verwenden Sie das Gerät nicht in nassen oder staubigen Umgebungen, da dies zu Fehlfunktionen oder Stromschlägen führen kann.
- Verwenden Sie das Gerät nicht im Badezimmer.
- Setzen Sie das Gerät keiner Heizung oder direkter Sonneneinstrahlung aus. Benutzen Sie nur Zubehör, das von MunichSpring geliefert / empfohlen wird. Nehmen Sie dieses Gerät nicht in Betrieb, wenn ein Kabel oder der Stecker beschädigt ist. Bitte senden Sie das Gerät zur Prüfung und Reparatur an das Servicezentrum zurück.
- Versuchen Sie nicht, das Gerät selbst zu reparieren. Es gibt keine Teile, die der Nutzer selbst reparieren kann.

### Achtung

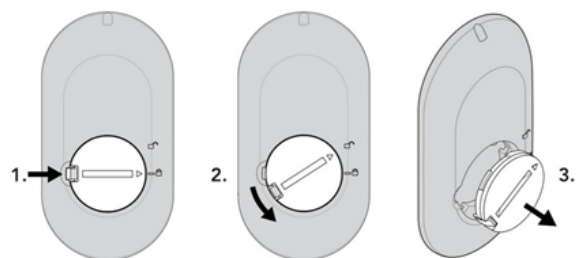
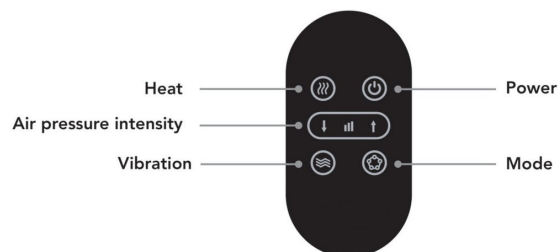
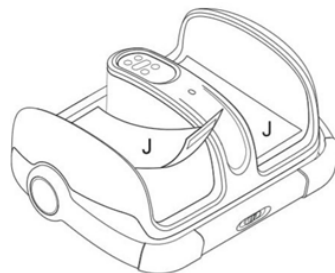
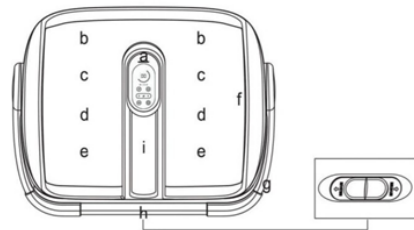
- Schlafen Sie nicht ein, während das Gerät eingeschaltet ist.
- Verwenden Sie dieses Produkt nicht unter Einfluss von Alkohol sowie anderen Drogen oder wenn Sie sich körperlich nicht wohlfühlen.
- Der Transport des Produktes von einem kalten Lagerort in eine wärmere Umgebung kann zu Fehlfunktionen aufgrund von Wasserdampf führen. In diesem Fall lassen Sie das Gerät eine Stunde in der wärmeren Umgebung akklimatisieren.
- Verwenden Sie dieses Produkt nicht, wenn Sie feststellen, dass Komponenten beschädigt sind oder es sich in einem ungewöhnlichen Zustand befindet.
- Falls während Ihrer Massage der Strom ausfällt, unterlassen Sie es, die Stromversorgung wiederherzustellen, um weitere Schäden zu vermeiden.
- Verwenden Sie das Produkt nicht, wenn es donnert und blitzt.

### Garantieansprüche

- Die Garantie ist nicht übertragbar.
- Diese Garantie greift nur, wenn das Produkt direkt bei MunichSpring erworben wurde.
- Ein Kaufnachweis (Originalbeleg) ist für alle Garantiereparaturen erforderlich.
- Alle stillschweigenden Garantien beschränken sich auf die gesetzlich vorgesehene Gewährleistungszeit sowie auf die Eignung und allgemeine Gebrauchstauglichkeit.
- Diese Garantie umfasst keine Schäden aufgrund von Zweckentfremdung, unsachgemäßem Gebrauch sowie unbefugter Änderung und Reparatur.
- Diese Garantie gilt nicht für Zubehörteile, die nicht zur Massageeinheit gehören.
- Diese Garantie gilt nicht für die Vermietung, oder geschäftliche, gewerbliche sowie institutionelle Nutzung, welche nicht unter den Privatgebrauch fällt.
- Alle von dieser Garantie abgedeckten Servicearbeiten müssen von MunichSpring genehmigt und ausschließlich von autorisierten Technikern durchgeführt werden.
- Falls keine Ersatzteile für defekte Geräte verfügbar sind, behält sich MunichSpring das Recht vor, Ersatz anstelle von Reparatur oder Austausch zu leisten.

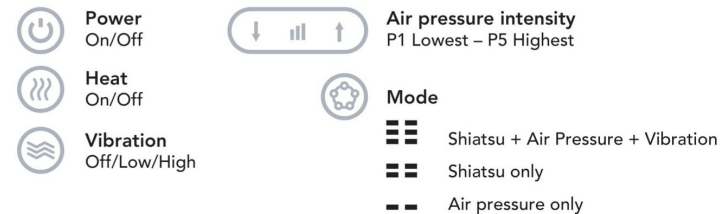
## Hauptgerät & Zubehör

- A Display und Bedienungsfeld
- B Vibration
- C Rollen und Shiatsu/ Frontsohlenbereich
- D Rollen + Shiatsu + Wärme / Mittelfußbereich
- E Rollen und Shiatsu / Fersenbereich
- F Luftdruck
- G 360 Grad verstellbare Lehne
- H Einstellknopf für Griff
- I Magnethalter für Fernbedienung
- J Abnehmbares und waschbares Fußpolster



Öffnen Sie den Batteriefachdeckel, in dem die Markierung in die in der Abbildung dargestellten Richtung geschoben wird

## Wirkung und Anwendung



- Stimuliert die Muskelregeneration in Waden, Knöcheln und Füßen
- Verbessert die Durchblutung
- Lindert Fußschmerzen durch Plantarfasziitis und Fersensporn
- Reduziert Entzündungen
- Löst Verspannungen
- Triggerpunkt- und Fußreflexzonenmassage
- Lindert diabetische Neuropathie

## Produktwartung

### Lagerung

- Lagern Sie das Massagegerät in seiner Box oder an einem sicheren, trockenen und kühlen Ort. Vermeiden Sie den Kontakt mit scharfen Kanten oder spitzen Gegenständen, welche die Oberfläche beschädigen könnten.
- Bitte wickeln Sie das Netzkabel auf und verstauen Sie es unter dem unteren Rahmen des Geräts. Hängen Sie das Gerät nicht am Netzkabel auf.

### Reinigung

- Tauchen Sie das Gerät während der Reinigung nicht in Flüssigkeiten.
- Ziehen Sie den Netzstecker aus der Steckdose und lassen Sie das Gerät vor der Reinigung abkühlen.
- Nur mit einem weichen, leicht feuchten Lappen reinigen.
- Lassen Sie kein Wasser oder andere Flüssigkeiten in das Gerät gelangen. Verwenden Sie zum Reinigen des Produkts keine Scheuermittel, Bürsten, Benzin, Kerosin, Glasreiniger, Möbelpolitur oder Farbverdünner.
- Der Stoffbezug kann mit Handwäsche oder 30° Feinwäsche gewaschen werden.

## Technische Daten

- Produktname: Relness
- Modellnummer: RE-214
- Abmessungen: 60 x 45,7 x 30,5 cm
- Nettogewicht: ca. 8,6 kg
- Bruttogewicht: ca. 9,9 kg
- Material: ABS Kunststoff, Metall, Stoffbezug
- Farbe: Grau / Schwarz
- Timer: automatische Abschaltung nach ca. 15 Min.
- Stromversorgung: Netzbetrieben
- Leistung: 60W
- Frequenz: 50/60 Hz Betriebsspannung: 100 - 240 V
- Betriebsspannung: 100 - 240 V

## Umweltschutz



Auf Grund der in elektrischen und elektronischen Geräten verwendeten umwelt- und gesundheitsschädigenden Stoffe dürfen Geräte, die mit diesem Symbol gekennzeichnet sind, nicht über den normalen Hausmüll entsorgt werden, sondern müssen wiederaufbereitet, wiederverwertet oder recycelt werden.

# Mehr als nur Entspannung

Ihr Wohlbefinden ist unsere oberste Priorität und wir setzen uns das Ziel Ihre Schmerzen effektiv zu lindern und Ihnen jederzeit und überall Entspannung zu bieten.

Mit Hilfe modernster Technologie und dem Wissen unserer Experten über die traditionelle asiatische Medizin haben wir Massage- und Wellnessprodukte entwickelt, die Sie in Ihrem stressigen Alltag begleiten und Ihnen die Bequemlichkeit und positive Energie verleihen. Dabei bedienen wir uns der Kraft der Natur und vereinen diese mit unseren Produkten, um Ihren Körper und Geist ins Gleichgewicht zu bringen und wieder zu sich selbst zurückzufinden.

Mit Hilfe unserer Produkte können Sie entspannt und schmerzfrei durch den Tag und haben mehr Zeit und Energie im Alltag.

Wir sind bereits seit 2013 auf dem Markt und konnten seit Jahren unzähligen Kunden mit unseren Produkten helfen ihre Schmerzen loszuwerden. Ebenfalls sind wir auf vielen Messen anzutreffen, wodurch wir in der Lage sind unseren Kunden aktiv zuzuhören und wertvolles Feedback zu sammeln. Dadurch haben wir nicht nur Vertrauen aufgebaut, sondern waren auch im Stande unsere Produkte stets weiter zu entwickeln, welche an die Bedürfnisse und Wünsche unserer Kunden angepasst sind.

Überzeugen Sie sich selbst von unseren Produkten und sollten sie Anregungen haben, haben wir immer ein offenes Ohr für Verbesserungen. Falls Sie noch mehr über uns und unsere Produkte erfahren wollen, können Sie uns jederzeit kontaktieren oder auch gerne persönlich vor Ort und auf Messen besuchen.

User manual

## FOOT MASSAGE DEVICE



Releass

**Thank you for purchasing the Relness foot massage device from MunichSpring.  
Read these user manuals carefully and keep them.**

### Important safeguards

- This device can be used by children aged 12 years and over and by persons with limited physical, sensory or mental capabilities provided they have been given supervision or instructions on how to use the device safely and understand the resulting dangers.
- Please consult your doctor before using if you are taking medication or have any illnesses. You should not use the product before you consult your doctor if you have any of the following problems: pacemaker, recent surgery, epilepsy, recent joint replacements, varicose veins, open wounds, bruises, phlebitis, metal pins or plates, or any physical health concerns.
- Children are not allowed to play with the device.
- If you feel uncomfortable using this device, stop using it and consult a doctor. Ask your doctor if you have any therapeutic questions about using the device. This is a device for household use and for personal use.
- Do not use the device in wet or dusty areas, as this could result in malfunction or electric shock.
- Do not use the device in the bathroom.
- Do not expose the device to heating or direct sunlight.
- Only use accessories that are supplied/ recommended by MunichSpring.
- Do not operate this device if a cord or plug is damaged. Please send the device back to the service center for testing and repair.
- Do not try to repair the device yourself. There are no parts that the user can repair himself.

### Attention

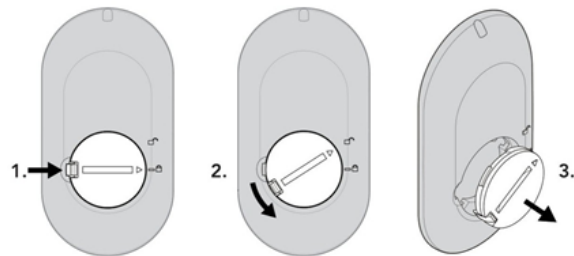
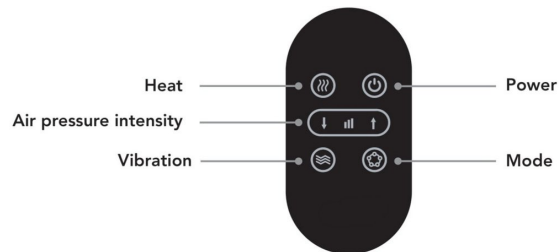
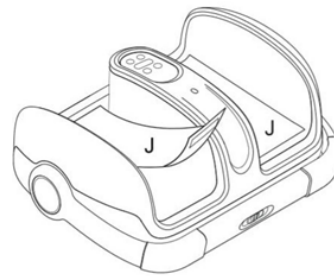
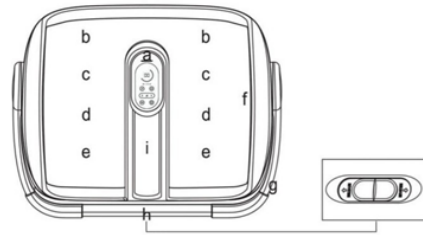
- Do not fall asleep while the device is on.
- Do not use this product under the influence of alcohol or other drugs or if you are physically unwell.
- Moving the product from a cold storage location to a warmer environment can cause malfunction due to water vapor. In this case, let the device acclimatise for an hour in the warmer environment.
- If you find that any component is damaged, or it is in any unusual condition, do not use this product.
- If the power goes out during your massage, do not reconnect the power to avoid further damage.
- Do not use the product if there is thunder and lightning.

### Guarantee Claims

- The guarantee is not transferable.
- This guarantee only applies if the product was purchased directly from MunichSpring.
- Proof of purchase (original receipt) is required for all warranty repairs.
- Any implied warranties are limited to the legally stipulated warranty period as well as to the suitability and general usability.
- This guarantee does not cover damage due to misuse, improper use or unauthorized changes and repairs.
- This guarantee does not apply to accessories that are not part of the massage unit. This guarantee does not apply to rental or business, commercial or institutional use, which does not fall under private use.
- All service work covered by this guarantee must be approved by MunichSpring and carried out only by authorized technicians.
- If no spare parts are available for defective devices, MunichSpring reserves the right to provide replacements instead of repairs or exchanges.

**Main unit & Accessories**

- A 5 control buttons to different functions
- B Vibration area
- C Front sole area rolling and massage
- D Arch area rolling + massage + heat
- E Heel area rolling and massage
- F Air bags
- G Support, could provide 360 degree adjustable support
- H Support adjust button
- I Magnetic area for remote
- J Removable & washable foot pad



Push in clasp, then rotate battery cover to open the battery cover

**Effect and application**

- Power**  
On/Off
- Heat**  
On/Off
- Vibration**  
Off/Low/High
- Air pressure intensity**  
P1 Lowest – P5 Highest
- Mode**
  - Shiatsu + Air Pressure + Vibration
  - Shiatsu only
  - Air pressure only



- Stimulates muscle regeneration in calves, ankles and feet
- Improves blood circulation
- Relieves foot pain caused by plantar fasciitis and heel spurs
- Reduces inflammation
- Relieves tension
- Trigger point and foot reflexology massage
- Alleviates diabetic neuropathy

## Product maintenance

### Storage

- Store the massager in its box or in a safe, dry and cool place. Avoid contact with sharp edges or pointed objects that could damage the surface.
- Please wind up the power cord and stow it under the lower frame of the device. Do not hang the device by the power cord.

### Cleaning

- Do not immerse the device in liquids during cleaning.
- Pull the plug out of the socket and let the device cool down before cleaning. Clean only with a soft, slightly damp cloth.
- Do not let water or other liquids get into the device.
- Do not use abrasive cleaners, brushes, gasoline, kerosene, glass cleaner, furniture polish, or paint thinner to clean the product.
- The fabric cover can be hand washed or washed at 30 °C

## Technical specifications

- Product Name: Relness
- Model Number: RE-214
- Dimensions: 60 x 45,7 x 30,5 cm
- Net weight: : ca. 8,6 kg
- Gross weight: ca. 9,9 kg
- Material: ABS, Metal, Fabric
- Color: gray / black
- Timer: automatic deactivation after approximately 15 min.
- Power: 60W
- Frequency: 50/60 Hz
- Operating voltage: 100 - 240 V

## Environmental Protection



Due to the substances used in electrical and electronic devices that are harmful to the environment and health, devices marked with this symbol must not be disposed of with normal household waste, but must be reprocessed, reused or recycled.

# Beyond relaxation

Your well-being is our priority, and we aim to effectively relieve your pain and to offer you relaxation anytime, anywhere.

With the help of the latest technology and the knowledge of our experts about traditional Asian medicine, we have developed massage and wellness products that accompany you in your stressful everyday life and provide you with comfort and positive energy. Here, we use the power of nature and combine it with our products, to bring your body and mind into balance in order to find your way back to yourself.

With the help of our products, you can relax and relieve your pain and will have more time and energy throughout the day.

We have been on the market since 2013 and for years, with our products, have been able to help countless customers get rid of their pain. We can also be found at many trade fairs, which enables us to actively listen to our customers and collect valuable feedback. As a result, we have not only built trust, but were also able to continuously develop our products by adapting them to the needs and wishes of our customers.

Convince yourself of our products and if you have any suggestions, we always have an open ear for improvement. If you would like to learn more about us and our products, you can contact us at any time or even visit us personally on site and at trade fairs.